



# CAHIER INFOS 2026

29 juin au 14 août  
de 5 à 12 ans  
Du lundi au vendredi  
de 8 h à 17 h



# Informations générales

Offert durant les vacances estivales, le camp de jour est destiné aux enfants de 5 (âge au 30 septembre de l'année en cours) à 12 ans (âge maximal durant sa participation au camp). Il offre des activités de loisir diversifiées permettant aux enfants de socialiser et de s'épanouir en participant à une vie de groupe, et ce, dans un environnement sécuritaire.

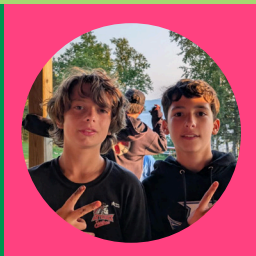
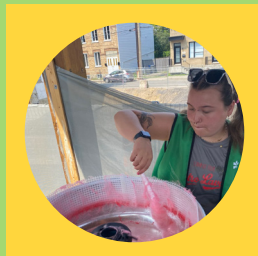
## Le camp de jour c'est...

Des animations de groupes qui ont lieu de 9h00 à 16h00. Les débuts et fins de journée, soit de 8h00 à 9h00 et de 16h00 à 17h00, sont des périodes animées avec des groupes multi-âge. Une arrivée et un départ progressif du personnel est organisé tout en respectant les ratios d'encadrement.

35 jours de PLAISIR! Des jeux variés, des activités sportives, des jeux d'eau, des activités culturelles, des activités spéciales, de la baignade et bien plus encore.

Une équipe expérimentée et compétente qui travaille avec passion et dynamisme!

Une expérience de vie hors du commun, c'est une belle banque de souvenirs pour la vie!



ATTENTION! *Faites vite ! Les places sont limitées.*

# Dates d'inscriptions

Les inscriptions se dérouleront du 20 avril 2026 à 18h30 au 8 mai 2026 à 23h59, ou jusqu'à ce que le site atteigne sa capacité maximale.

Le service de camp de jour est réservé aux résidents de la ville de Québec.

**Note :** Afin d'éviter les surcharges sur la plateforme d'inscription en ligne et de faciliter le processus, il est fortement recommandé d'éviter les multiples connexions des comptes d'utilisateurs sur différents appareils électroniques.

EN LIGNE :

Modes de paiement acceptés:  
Carte de crédit Visa ou Mastercard  
**Possibilité de versements**

SUR PLACE :

Heures d'ouverture:  
20 avril : 18h30  
Du lundi au vendredi de 8h30 à 17h00

Modes de paiement acceptés:  
Argent comptant - Carte de débit  
Carte de crédit Visa ou Mastercard  
**Possibilité d'aide financière et de versements.**

Si ce n'est pas déjà fait, nous vous suggérons fortement de vous créer un compte sur la plateforme Amilia du Patro Laval: [amilia.com/fr](https://amilia.com/fr) .  
Cela facilitera et accélèrera l'inscription.

Le numéro d'assurance sociale du parent est obligatoire pour obtenir le relevé 24

Si vous désirez que votre enfant soit dans le même groupe qu'un ami, vous devez nous en faire part dans le formulaire d'inscription, et ce, avant le 4 mai 2026.

Nous accepterons les demandes pour les inscriptions de 5 semaines et plus seulement, mais nous ne pouvons garantir le jumelage, car cette démarche est parfois ardue.

## Tarification

La tarification est établie grâce à l'implication financière de la Ville de Québec. Le rabais famille s'applique uniquement pour les enfants d'une même famille inscrits à une même semaine.

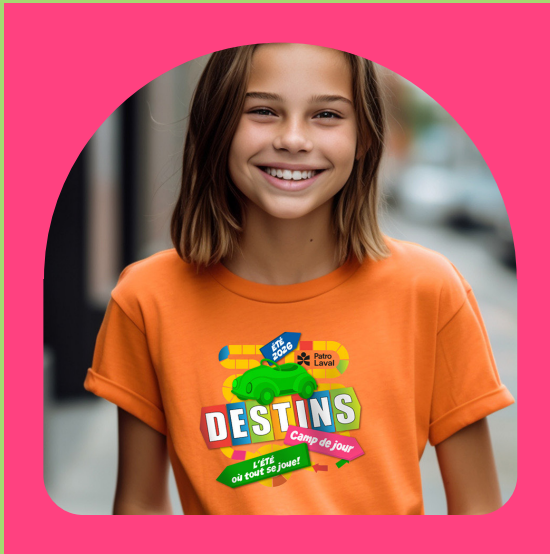
Enfant	Coût par semaine de 5 jours
1 <sup>er</sup> enfant	82 \$
2 <sup>e</sup> enfant	77 \$
3 <sup>e</sup> enfant	72 \$
4 <sup>e</sup> enfant et plus	41 \$



Aucun frais supplémentaire ne sera demandé pour les activités spéciales et les sorties.

## Frais supplémentaires

Il sera possible de commander le t-shirt de l'été au coût de 20,00\$. Cette offre est facultative.



Vous pourrez le faire directement au Patro ou en ligne, dès le 20 avril 18h30, et ce, jusqu'au 8 mai.

## Aide financière

Toutes les familles à faible revenu qui prévoient inscrire un ou plusieurs enfants dans un camp de jour offert par un organisme gestionnaire pour la Ville de Québec sont admissibles à une aide financière.

Les organismes disposent d'un budget prédéterminé. Il est donc important de communiquer le plus tôt possible avec eux pour vérifier votre admissibilité et bénéficier d'une aide pour l'été à venir.

Note : Vous devez avoir en main une preuve de revenus lors de la demande d'aide financière (Avis de cotisation, relevé d'impôt, relevé de paie, contrat de travail, carnet de l'aide sociale, relevé d'assurance-emploi ou maladie...)

# Enfants ayant des besoins particuliers

## - programme d'intégration

Votre enfant peut bénéficier de différentes mesures de soutien pour faciliter son intégration au camp de jour. Ce service peut prendre plusieurs formes, dont l'accompagnement à ratio réduit et l'aide ponctuelle. Pour connaître les conditions d'admissibilité et les modalités d'inscription, consulter le programme d'intégration des enfants ayant des besoins particuliers sur le site du Patro Laval.

Si vous croyez que votre enfant est admissible :

Vous devez nous contacter pour obtenir le formulaire d'évaluation des besoins de l'enfant. Remplissez le formulaire d'évaluation des besoins de l'enfant et transmettez-le signé, au plus tard le 2 mars 2026, à l'adresse courriel suivante: [camps@patrolaval.ca](mailto:camps@patrolaval.ca). L'envoi du formulaire ne garantit pas une place. Vous devez procéder à l'inscription de votre enfant. Inscrivez-le au camp de jour entre le 20 avril et le 8 mai 2026 ou jusqu'à la capacité maximale du site.

## Évaluation des aptitudes de nage

La Ville de Québec a adopté une procédure de sécurité aquatique en matière de baignade à l'intention de tous les enfants inscrits au camp de jour.



L'évaluation des compétences aquatiques a pour but de vérifier les aptitudes de tout enfant de 7 ans et plus et vise à déterminer s'il doit porter une veste de flottaison individuelle (VFI) lors des périodes de baignade au camp de jour.

À la date de la première journée du camp de jour, un enfant âgé de:

- 5 ou 6 ans doit obligatoirement porter une veste de flottaison individuelle;
- 7 à 10 ans qui sait nager doit faire une évaluation des compétences aquatiques;
- 11 ans et plus: il est fortement recommandé de faire l'évaluation, mais non obligatoire. Les parents doivent soumettre leur demande à l'organisme gestionnaire.

Note :

L'évaluation des aptitudes de nage est à refaire chaque année.

Lors de l'évaluation, l'enfant devra effectuer les trois étapes suivantes, en continu et en une seule fois :

- 1. Remonter à la surface après une entrée à l'eau en rotation. Entrer à l'eau et remonter à la surface, sans toucher ou s'accrocher au mur de la piscine.
- 2. Nager sur place pendant 60 secondes. Nager sur place et garder la tête à l'extérieur de l'eau, sans toucher ou s'accrocher au mur de la piscine.
- 3. Nager sur une distance de 25 mètres. L'enfant peut nager sur le ventre et sur le dos. Il doit respirer et rester en contrôle de ses mouvements. Il doit compléter la distance sans aide, sans toucher au mur ou au fond de la piscine.

#### RÉSULTAT :

Les trois épreuves doivent être exécutées de façon continue. Si l'enfant échoue l'une ou l'autre des épreuves, celui-ci devra porter une veste de flottaison individuelle (VFI) lors des périodes de baignade au camp de jour.

#### Exemption – Programme Nager pour survivre

Si votre enfant a réussi le programme scolaire Nager pour survivre, entre janvier et juin 2025, il peut être exempté de l'évaluation des compétences aquatiques.

Consultez la page d'inscription aux activités loisirs avec réservation et cliquez sur l'activité intitulée Reconnaissance des acquis – Programme Nager pour survivre.

L'inscription à la demande d'exemption permettra de recueillir l'ensemble des informations nécessaires à la validation.

- Demande acceptée : le résultat sera indiqué dans la section « Compétences » du dossier Amilia de votre enfant et une confirmation vous sera transmise par courriel.
- Demande refusée : vous serez contacté par le personnel administratif de la Ville.

Important : Si votre enfant échoue à l'évaluation des compétences aquatiques, ce résultat prévaut sur la réussite du programme Nager pour survivre.

Les horaires des évaluations des compétences aquatiques seront communiqués par l'organisme gestionnaire.



## Code de vie

Le Patro Laval a un code de vie et tous les jeunes du camp doivent s'y conformer. En cas de non-respect du code, des sanctions peuvent être appliquées allant d'un avertissement verbal au renvoi du camp.

Vous pouvez le consulter ici (AJOUTER LE LIEN DU CODE DE VIE QUI EST DANS LE DRIVE)

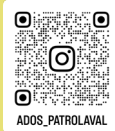


Le camp du Patro Laval est subventionné et reconnu par la Ville de Québec, est membre de la Fédération québécoise des centres communautaires de loisir ainsi que l'Association des camps du Québec.





## HEY L'ADOS! ON COMPTE SUR TOI...



À partir de 13 ans, viens passer l'été en gang à faire du sport, à « chiller » dans la salle des ados, à participer à des projets intéressants, à faire des sorties, etc.

Tu partiras avec des souvenirs pour la vie...  
Ne manque pas ça !

### GRATUIT

Seulement quelques  
sorties payantes



## Horaire adapté à ton goût

Lundi, mardi et vendredi de 9 h à 16 h.

Mercredi et jeudi de 13 h à 20 h.



## PROGRAMME ASPIRANT MONITEUR

Possibilité de participer à des blocs de formations ludiques et à faire des stages pour travailler comme apprenti lors des prochains étés.



## INFORMATIONS À VENIR

Surveillez le site web et la page Facebook du Patro



PATRO LAVAL



145, rue Bigaouette  
Québec, (QC) G1K 4L3



418 522.2005



patrolaval.ca  
Facebook/patrolaval.ca



info@patrolaval.ca

Le secrétariat sera ouvert de 8 h à 17 h.